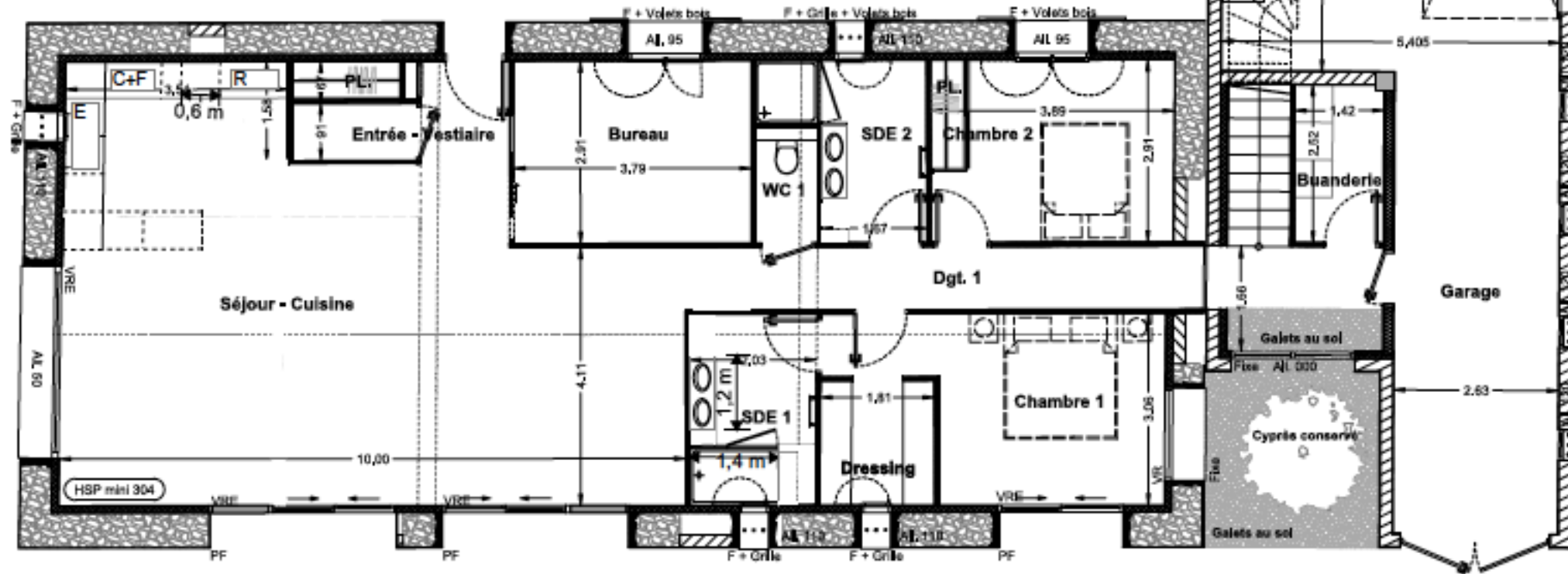




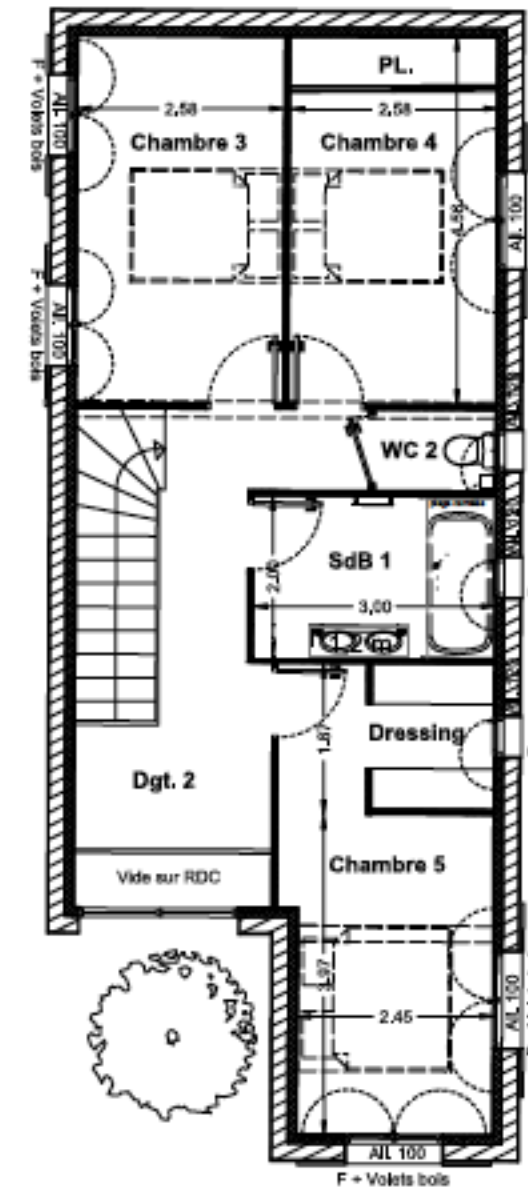
DOMAINE  
de LA RODE

11151 PAVILLON A LA RODE

PLAN DU RDC



PLAN DU R+1



NOTA : Des modifications sont susceptibles d'être apportées à ce plan en fonction des nécessités techniques de la réalisation, tant en ce qui concerne les dimensions libres que l'équipement. Les rebâtements, soffites, faux plafonds, canalisations, balcons d'eau chaude, ainsi que l'emplacement des équipements sont figurés à titre indicatif.

Légende

Soffite, faux plafonds...



LA MAISON RODE  
T7 DUPLEX

Surfaces habitables

Entrée - Vestiaire	6.8 m <sup>2</sup>
Séjour - Cuisine	54.4 m <sup>2</sup>
Bureau	11.0 m <sup>2</sup>
Chambre 1 - Dressing	16.5 m <sup>2</sup>
Chambre 2	11.3 m <sup>2</sup>
Salle d'eau 1	6.2 m <sup>2</sup>
Salle d'eau 2	5.9 m <sup>2</sup>
Dégagement 1	12.7 m <sup>2</sup>
Buanderie	3.6 m <sup>2</sup>
WC	1.7 m <sup>2</sup>
Chambre 3	11.6 m <sup>2</sup>
Chambre 4	11.6 m <sup>2</sup>
Chambre 5 - Dressing	14.6 m <sup>2</sup>
Salle de bain 1	6.0 m <sup>2</sup>
Dégagement 2	9.7 m <sup>2</sup>
WC 2	1.5 m <sup>2</sup>
<b>Total habitable</b>	<b>185.0 m<sup>2</sup></b>
Garage	54.1 m <sup>2</sup>
Jardin	1127 m <sup>2</sup>
Parking extérieur	162 m <sup>2</sup>



PLANS NOTAIRE - 20/09/2021 ind C