

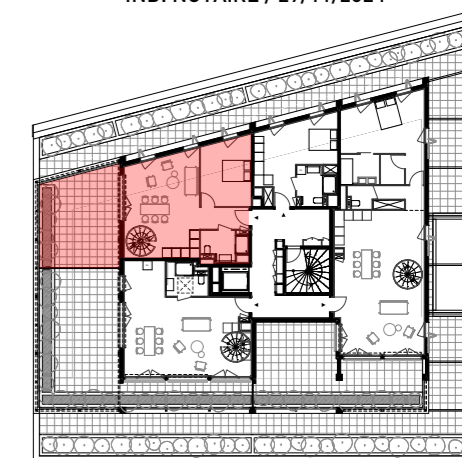


LE VERGER

801 - ETAGE BAS

NIVEAU TYPE
R+8 T5 DUPLEX

IND. NOTAIRE / 29/11/2024



PLAN DE REPÉRAGE

SEJOUR / CUISINE	29,98	CHAMBRE 2	16,96
CHAMBRE 1	14,61	CHAMBRE 3	16,67
DGT	4,57	BUREAU	8,48
SALLE D'EAU	5,56	SALLE DE BAIN	4,48
TOTAL ETAGE BAS	54,72 m²	SALLE D'EAU	3,43
Jardinière	3,13	DRESSING	3,02
Terrasse	27,50	WC	1,32
		DGT	6,21
		CHAMBRE 4	17,84
		DRESSING	4,58
		SALLE DE BAIN	3,87
		TOTAL SUITE PARENTALE	26,29 m²
		TOTAL ETAGE HAUT	86,86 m²

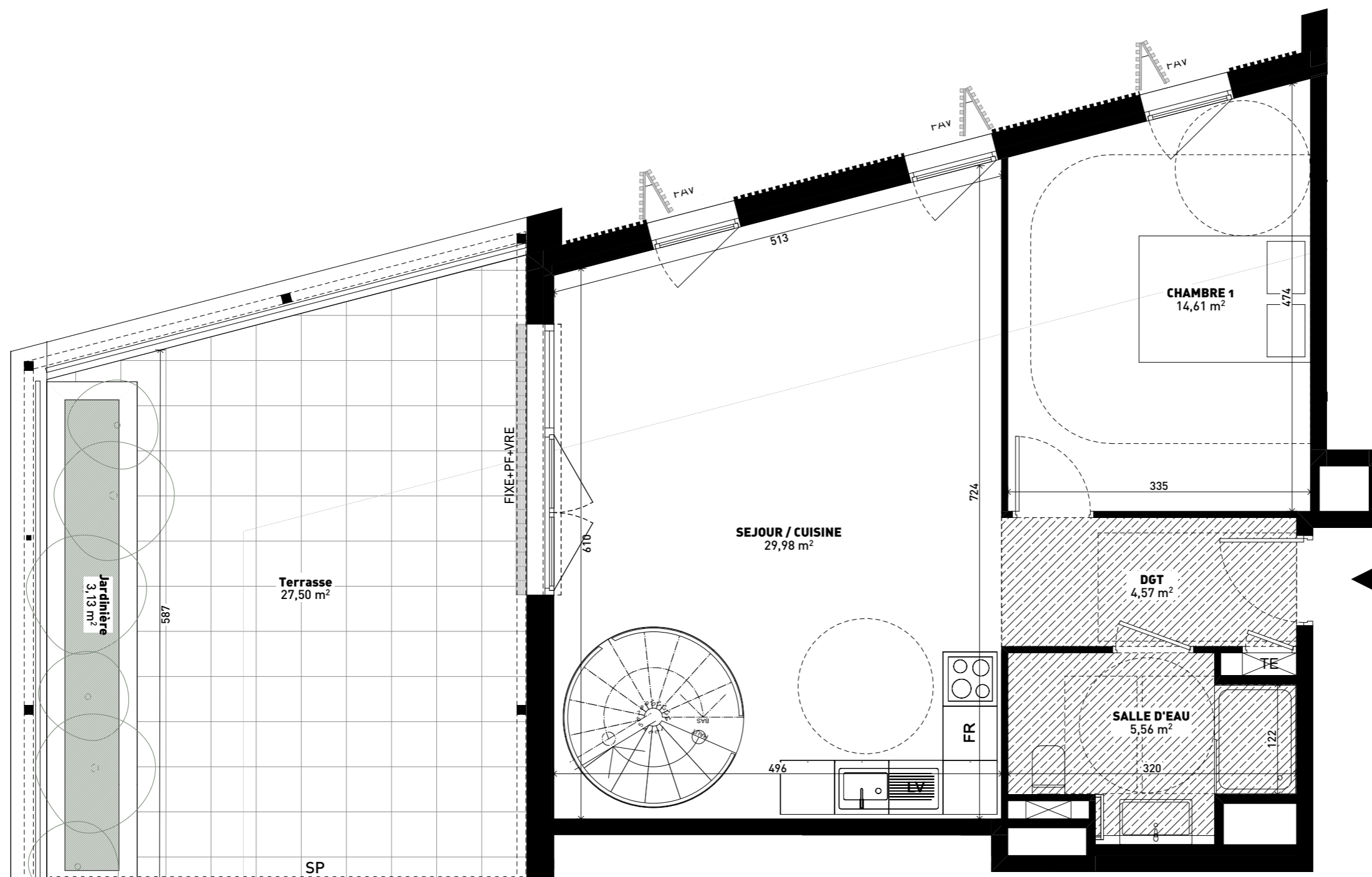
TOTAL 141,58 m²

LÉGENDE EXE

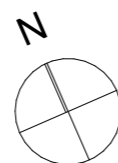
PF	PORTE FENÊTRE	VR	VOLET ROULANT
FAV	FENÊTRE AVEC ALLÈGE VITRÉE 1m	VRE	VOLET ROULANT ÉLECTRIQUE
VC	VOLET COULISSANT	VLO	VOLET ROULANT À LAMES ORIENTABLES
VA	VOLET ACCORDÉON	VR	POSSIBILITÉ D'AMÉNAGEMENT DE RANGEMENTS
PV	PARE-VUE	FAUX-PLAFOND	FAUX-PLAFOND
SP	SÉPARATIF TERRASSE	DEP	DESCENTES D'EAU PLUVIALE

NOTA: DES MODIFICATIONS SONT SUSCEPTIBLES D'ÊTRE APPORTÉES À CE PLAN EN FONCTION DES NECESSITÉS TECHNIQUES DE LA RÉALISATION, TANT EN CE QUI CONCERNE LES DIMENSIONS LIBRES QUE L'ÉQUIPEMENT.

LES RETOMBÉES, SOFFITES, FAUX-PLAFONDS, CANALISATIONS AINSI QUE L'EMPLACEMENT DES ÉQUIPEMENTS SONT FIGURÉS À TITRE INDICATIF. LES SURFACES ET LE COTES PEUVENT VARIER DE 5%.



NIVEAU BAS



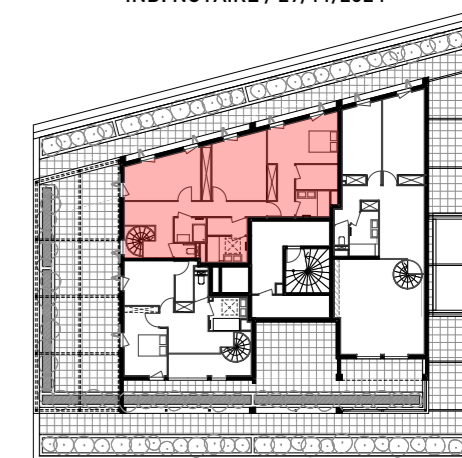


LE VERGER

801 - ETAGE HAUT

NIVEAU R+8
TYPE T5 DUPLEX

IND. NOTAIRE / 29/11/2024



PLAN DE REPÉRAGE

SEJOUR / CUISINE	29,98	CHAMBRE 2	16,96
CHAMBRE 1	14,61	CHAMBRE 3	16,67
DGT	4,57	BUREAU	8,48
SALLE D'EAU	5,56	SALLE DE BAIN	4,48
TOTAL ETAGE BAS	54,72 m²	SALLE D'EAU	3,43
		DRESSING	3,02
Jardinière	3,13	WC	1,32
Terrasse	27,50	DGT	6,21
		CHAMBRE 4	17,84
		DRESSING	4,58
		SALLE DE BAIN	3,87
		TOTAL SUITE PARENTALE	26,29 m²
		TOTAL ETAGE HAUT	86,86 m²

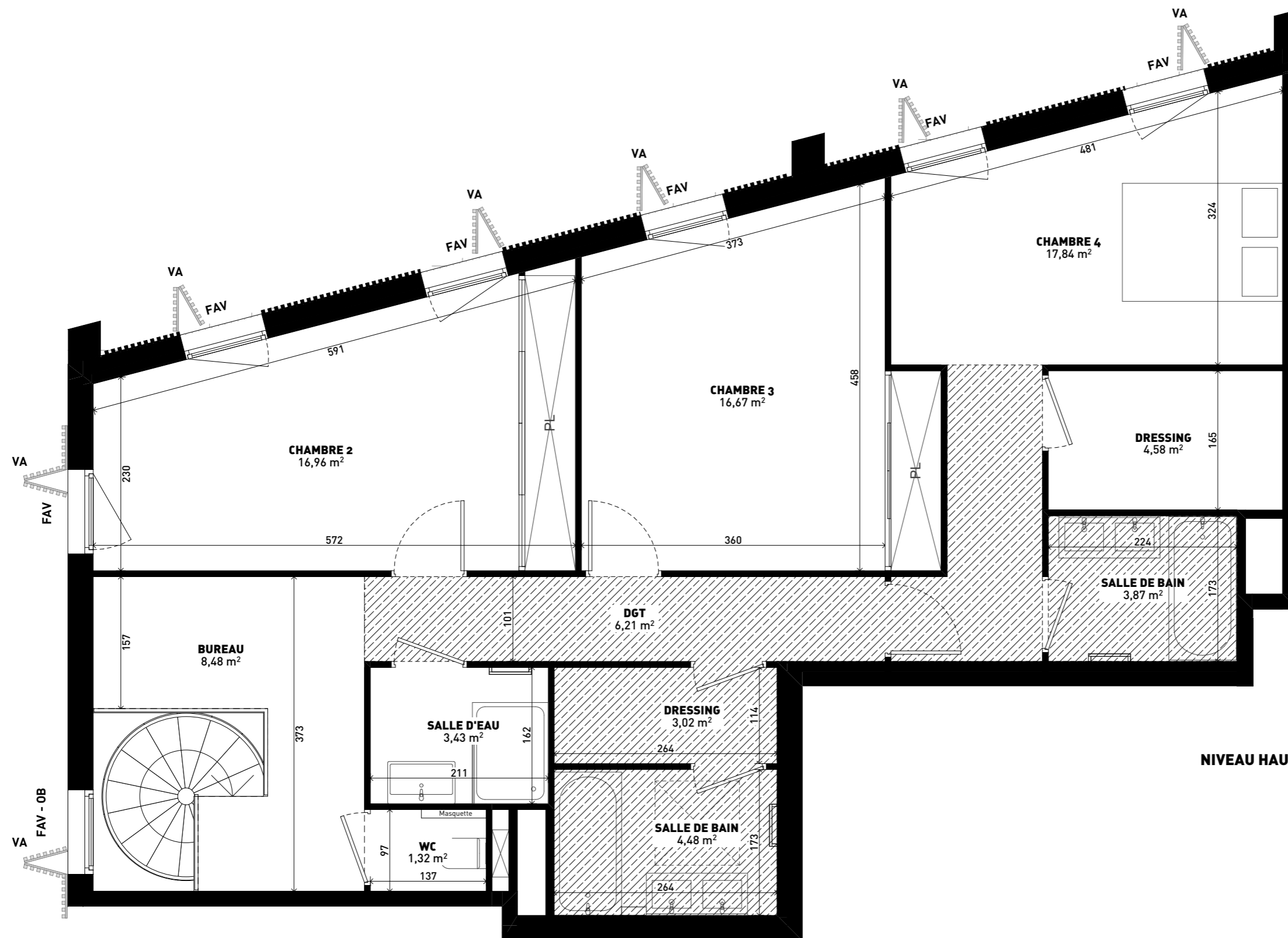
TOTAL 141,58 m²

LÉGENDE EXE

PF	PORTE FENÊTRE	VR	VOLET ROULANT
FAV	FENÊTRE AVEC ALLÈGE VITRÉE 1m	VRE	VOLET ROULANT ÉLECTRIQUE
VC	VOLET COULISSANT	VLO	VOLET ROULANT À LAMES ORIENTABLES
VA	VOLET ACCORDÉON	☐ R ☐	POSSIBILITÉ D'AMÉNAGEMENT DE RANGEMENTS
PV	PARE-VUE	▨	FAUX-PLAFOND
SP	SÉPARATIF TERRASSE	○ DEP	DESCENTES D'EAU PLUVIALE

NOTA: DES MODIFICATIONS SONT SUSCEPTIBLES D'ÊTRE APPORTÉES À CE PLAN EN FONCTION DES NECESSITÉS TECHNIQUES DE LA RÉALISATION, TANT EN CE QUI CONCERNE LES DIMENSIONS LIBRES QUE L'ÉQUIPEMENT.

LES RETOMBÉES, SOFFITES, FAUX-PLAFONDS, CANALISATIONS AINSI QUE L'EMPLACEMENT DES ÉQUIPEMENTS SONT FIGURÉS À TITRE INDICATIF. LES SURFACES ET LES COTES PEUVENT VARIER DE 5%.



NIVEAU HAUT

